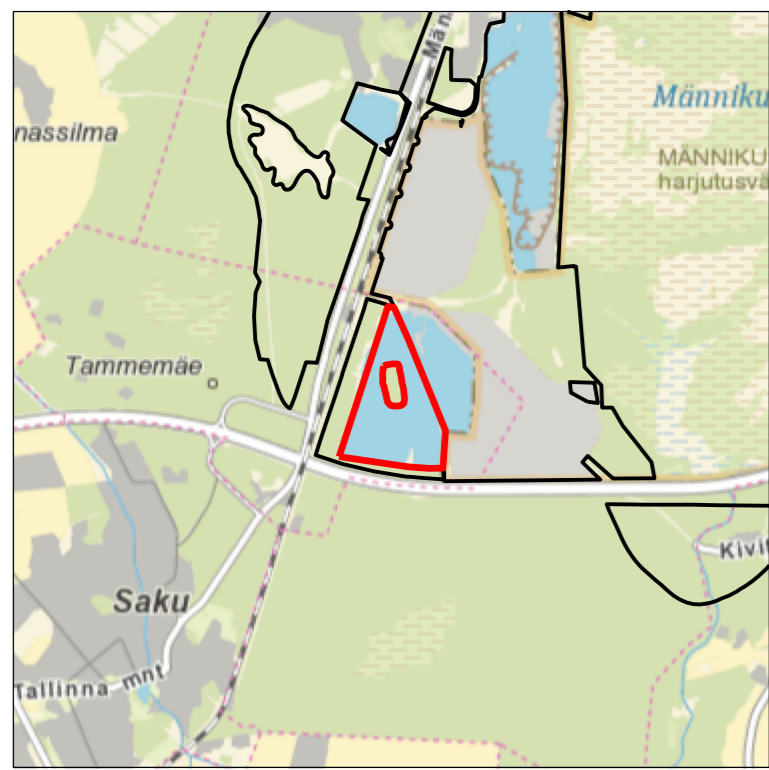


ASENDIPLAAN
M 1 : 50 000



Kaardilehed nr 6332 Kohila ja 6334 Tallinn

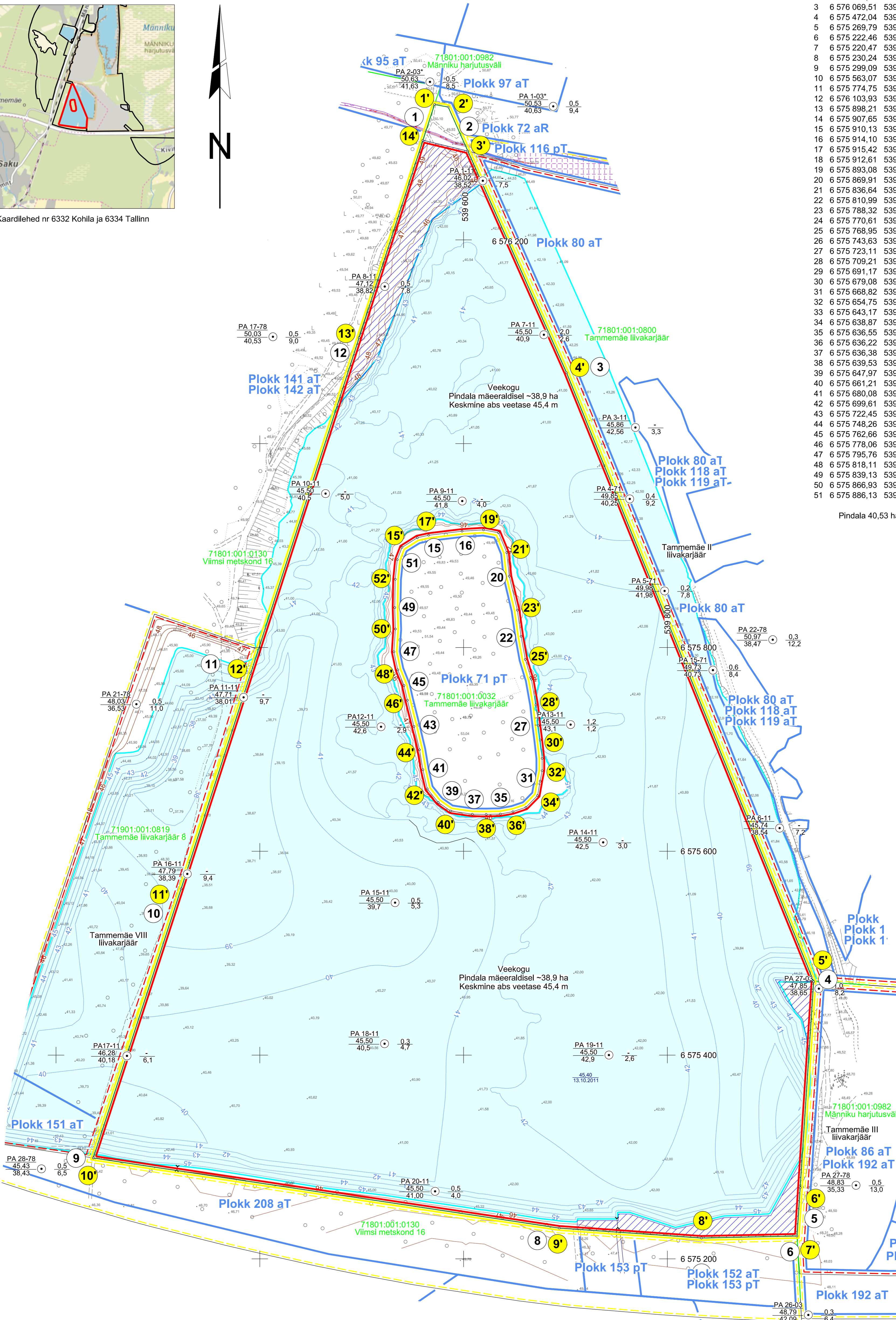


Mäeeraldise piiripunkti koordinaadid

Nr	X	Y	Nr	X	Y
1	6 576 297,74	539 560,09	1'	6 576 332,82	539 571,51
2	6 576 287,15	539 604,11	2'	6 576 330,34	539 584,91
3	6 576 069,51	539 701,10	3'	6 576 287,15	539 604,11
4	6 575 472,04	539 943,56	4'	6 576 069,51	539 701,10
5	6 575 269,79	539 930,32	5'	6 575 472,04	539 943,56
6	6 575 222,46	539 927,18	6'	6 575 269,79	539 930,32
7	6 575 220,47	539 833,50	7'	6 575 222,46	539 927,18
8	6 575 230,24	539 693,82	8'	6 575 220,47	539 833,50
9	6 575 299,09	539 236,53	9'	6 575 230,24	539 693,82
10	6 575 563,07	539 322,76	10'	6 575 299,09	539 236,53
11	6 575 774,75	539 391,11	11'	6 575 563,07	539 322,76
12	6 576 103,93	539 497,53	12'	6 575 774,75	539 391,11
13	6 575 898,21	539 539,57	13'	6 576 103,93	539 497,53
14	6 575 907,65	539 554,63	14'	6 575 898,21	539 539,57
15	6 575 910,13	539 565,72	15'	6 575 907,65	539 554,63
16	6 575 914,10	539 598,49	16'	6 575 910,13	539 565,72
17	6 575 915,42	539 619,51	17'	6 575 914,10	539 598,49
18	6 575 912,61	539 634,24	18'	6 575 915,42	539 619,51
19	6 575 893,08	539 642,34	19'	6 575 912,61	539 634,24
20	6 575 869,91	539 644,83	20'	6 575 893,08	539 642,34
21	6 575 836,64	539 652,77	21'	6 575 869,91	539 644,83
22	6 575 810,99	539 656,41	22'	6 575 836,64	539 652,77
23	6 575 788,32	539 660,55	23'	6 575 810,99	539 656,41
24	6 575 770,61	539 665,85	24'	6 575 788,32	539 660,55
25	6 575 768,95	539 666,51	25'	6 575 770,61	539 665,85
26	6 575 743,63	539 670,98	26'	6 575 768,95	539 666,51
27	6 575 723,11	539 673,29	27'	6 575 743,63	539 670,98
28	6 575 709,21	539 675,11	28'	6 575 723,11	539 673,29
29	6 575 691,17	539 677,10	29'	6 575 709,21	539 675,11
30	6 575 679,08	539 677,10	30'	6 575 691,17	539 677,10
31	6 575 668,82	539 675,11	31'	6 575 679,08	539 677,10
32	6 575 654,75	539 672,63	32'	6 575 668,82	539 675,11
33	6 575 643,17	539 661,21	33'	6 575 654,75	539 672,63
34	6 575 638,87	539 648,47	34'	6 575 643,17	539 661,21
35	6 575 636,55	539 636,06	35'	6 575 638,87	539 648,47
36	6 575 636,22	539 622,15	36'	6 575 636,55	539 636,06
37	6 575 636,38	539 608,58	37'	6 575 636,22	539 622,15
38	6 575 639,53	539 587,23	38'	6 575 636,38	539 608,58
39	6 575 647,97	539 575,15	39'	6 575 639,53	539 587,23
40	6 575 661,21	539 564,39	40'	6 575 647,97	539 575,15
41	6 575 680,08	539 560,09	41'	6 575 661,21	539 564,39
42	6 575 699,61	539 556,78	42'	6 575 680,08	539 560,09
43	6 575 722,45	539 551,32	43'	6 575 699,61	539 556,78
44	6 575 748,26	539 544,86	44'	6 575 722,45	539 551,32
45	6 575 762,66	539 541,55	45'	6 575 748,26	539 544,86
46	6 575 778,06	539 535,43	46'	6 575 762,66	539 541,55
47	6 575 795,76	539 531,62	47'	6 575 778,06	539 535,43
48	6 575 818,11	539 533,11	48'	6 575 795,76	539 531,62
49	6 575 839,13	539 532,45	49'	6 575 818,11	539 533,11
50	6 575 866,93	539 532,95	50'	6 575 839,13	539 532,45
51	6 575 886,13	539 534,93	51'	6 575 866,93	539 532,95
			52'	6 575 886,13	539 534,93
			53'	6 575 886,13	539 534,93

Pindala 40,53 ha

Pindala 40,64 ha



0 40 80 m

- 1 Mäeeraldise piir, piiripunkt ja piiripunkti number
- 1' Mäeeraldise teenindusmaa piir, piiripunkt ja piiripunkti number
- Külgnevä mäeeraldise piir
- Külgnevä mäeeraldise teenindusmaa piir
- Ploki piir (aT - aktiivne tarbevaru, pT - passiivne tarbevaru)
- 71801:001:0800 Tammemäe liivakarjäär
- Katastritükkuse nimi, piir ja tunnus
- Maapinna samakõrgusjoon, m
- Veekogu samakõrgusjoon, m
- Tallinna-Saku maardla piir (asendiplaanil)
- Elektripaigaldise kaitsevöönd
- Kaitsealustele liikidele sobilike tingimustega ala
- Puurauku nr - aasta
- Suudme abs kõrgus, m
- Katendi paksus, m
- Lamami abs kõrgus, m

Märkused:

- Koordinaadid L-Est 97 süsteemis, kõrgused EH2000 süsteemis.
- Lähtekoordinaadid ja kõrgus: Trimble VRS Now baasjaamade võrk.
- Asendiplaan: Maa-ameti X-GIS kaardirakendus.
- Plaan koostamisel on kasutatud:
 - Maa-ameti väljastatud katastritükkuse piirandmeid (seisuga 16.04.2024. a);
 - Maa-ameti aluskaartide avalikku WMS-teenust (kitsenduste andmed);
 - Keskonnaregistri Tallinna-Saku maardla plokide ja mäeeraldise piirandmeid (seisuga 31.03.2024. a);
 - Tallinna-Saku liivamaardla Tammemäe V liivakarjääri märkselderimöödistus (varu seisuga 24.08.2020) (OÜ Inseneribüroo STEIGER, tšd nr 20/3121);
 - Tammemäe VIII liivakarjääri keskonnala taoluse korratatud ala plaan (OÜ Inseneribüroo STEIGER, tšd nr 23/4384).
- Taotletav mäeeraldis ja selle teenindusmaa kattuvad kogu ulatuses Männiku harjutusvälja piiranguvööndiga, osaliselt Männiku laseketiru piiranguvööndiga.
- Tulenevalt asendiplaani mõttikavast ei ole kogu Tallinna-Saku liivamaardla piiri kuvamine võimalik.
- Korratatud ala maapinna kujundamisel on lähtutud karjääri tänasest situatsioonist.
- Kasutatud tarkvara: Bentley PowerCivil for Baltics V8i (litsents: 70000661800020).

Objekti nimetus ja aadress Tammemäe V liivakarjäär Saku vald, Harju maakond	Joonise sisu Korratatud maa plaan
Loa omanik Balti Liv OÜ Tartu mnt 84a-159, 10112 Tallinn risto.tralla@mail.ee	Graafiline lisa 3/3 Möötkava 1 : 2000
OÜ Inseneribüroo STEIGER Männiku tee 104, 11216 Tallinn +372 668 1011, info@steiger.ee	Koostas Hendrik Klaas /Allkirjastatud digitaalselt/ Kinnitas Erki Vaguri /Allkirjastatud digitaalselt/
	Kuupäev 16.04.2024 Töö nr 24/4783